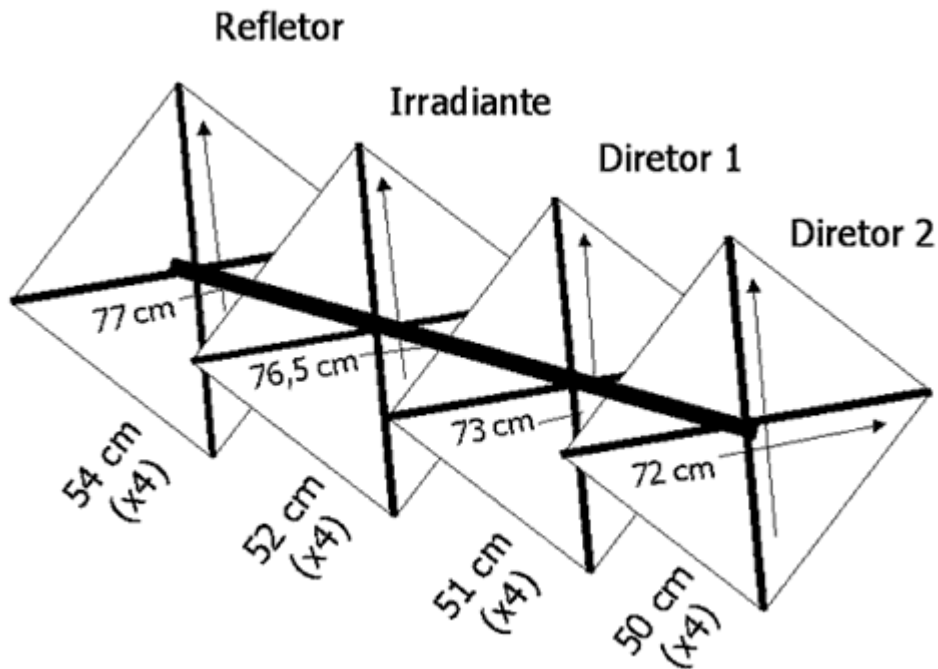


Quadra Cúbica de 4 Elementos para VHF

O número de 4 elementos para este tipo de antena é o ideal pois não exige muita precisão no direcionamento.

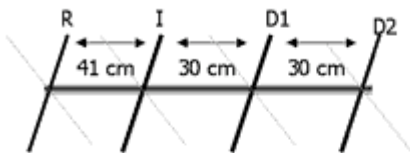
A montagem é bastante simples e barata. Podemos usar elementos comuns, tipo PVC, etc....
Para construir esta antena, o esquema abaixo, demonstra as medidas corretas.



Dados:

Boom: comprimento total = 1,07mts

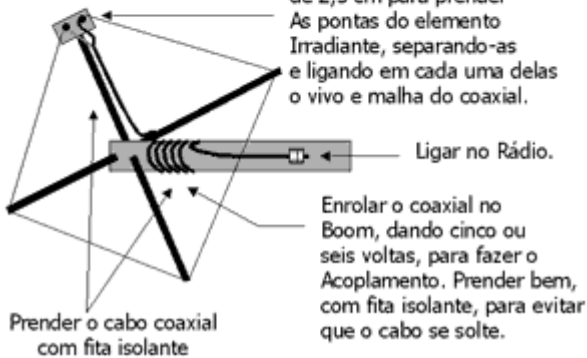
Distância entre elementos (quadros)



R=Refletor I=Irradiante
D1=Diretor 1 D2=Diretor 2

Ligação do coaxial no Irradiante

Usar PVC ou Plástico
de 2,5 cm para prender
As pontas do elemento
Irradiante, separando-as
e ligando em cada uma delas
o vivo e malha do coaxial.



Enrolar o coaxial no
Boom, dando cinco ou
seis voltas, para fazer o
Acoplamento. Prender bem,
com fita isolante, para evitar
que o cabo se solte.

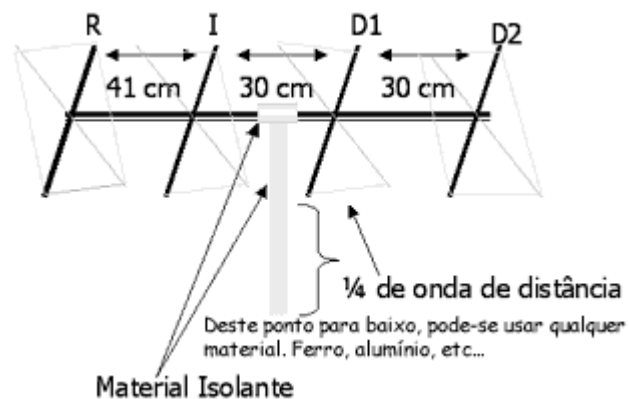
Obs.: O Boom pode ser de PVC de 1/4" ou de madeira

As varetas que formam o quadro, também podem ser feitas do mesmo material, lembrando apenas, que as pontas que irão sustentar o fio rígido, devem ser de material isolante, tipo PVC ou plástico.

O fio deve ser o 12, rígido e desencapado.

A colocação da antena no mastro, deve, se possível, ser feita com PVC ou outro material que não interfira nos elementos da antena, pelo menos até ultrapassar 1/4 de onda de distância dos fios rígidos entre os elementos Irradiante e Diretor-1.

Exemplo:



Projeto de Carlos CT2IKT

<http://radioamadore.webs.com/artigosantenas.htm>